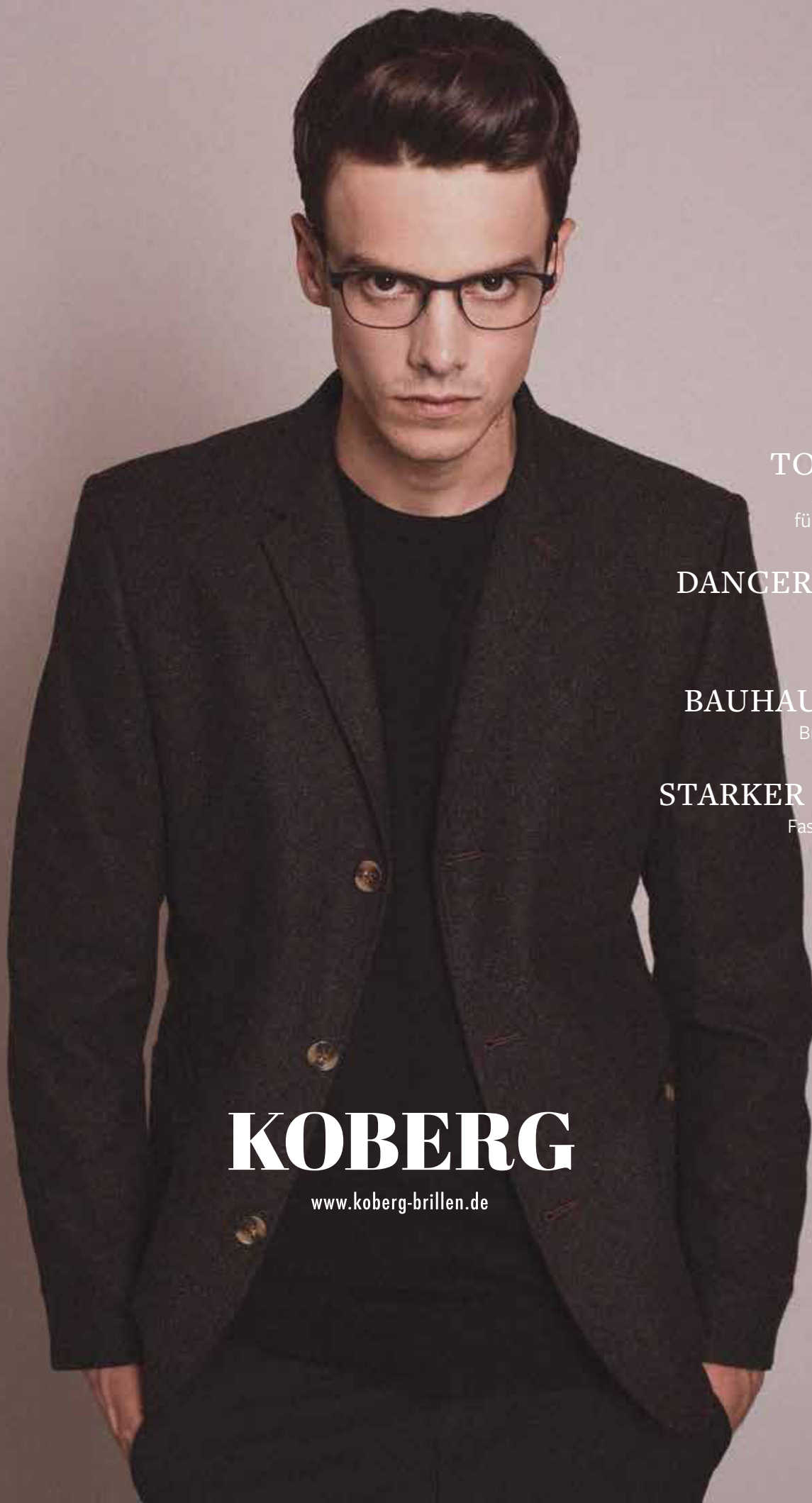


Brille & Mode



TOP TRENDS

Aktuelle Brillenlooks
für Herbst und Winter

DANCER'S POETRY

Tänzerisch leichte
Impressionen

BAUHAUS & MORE

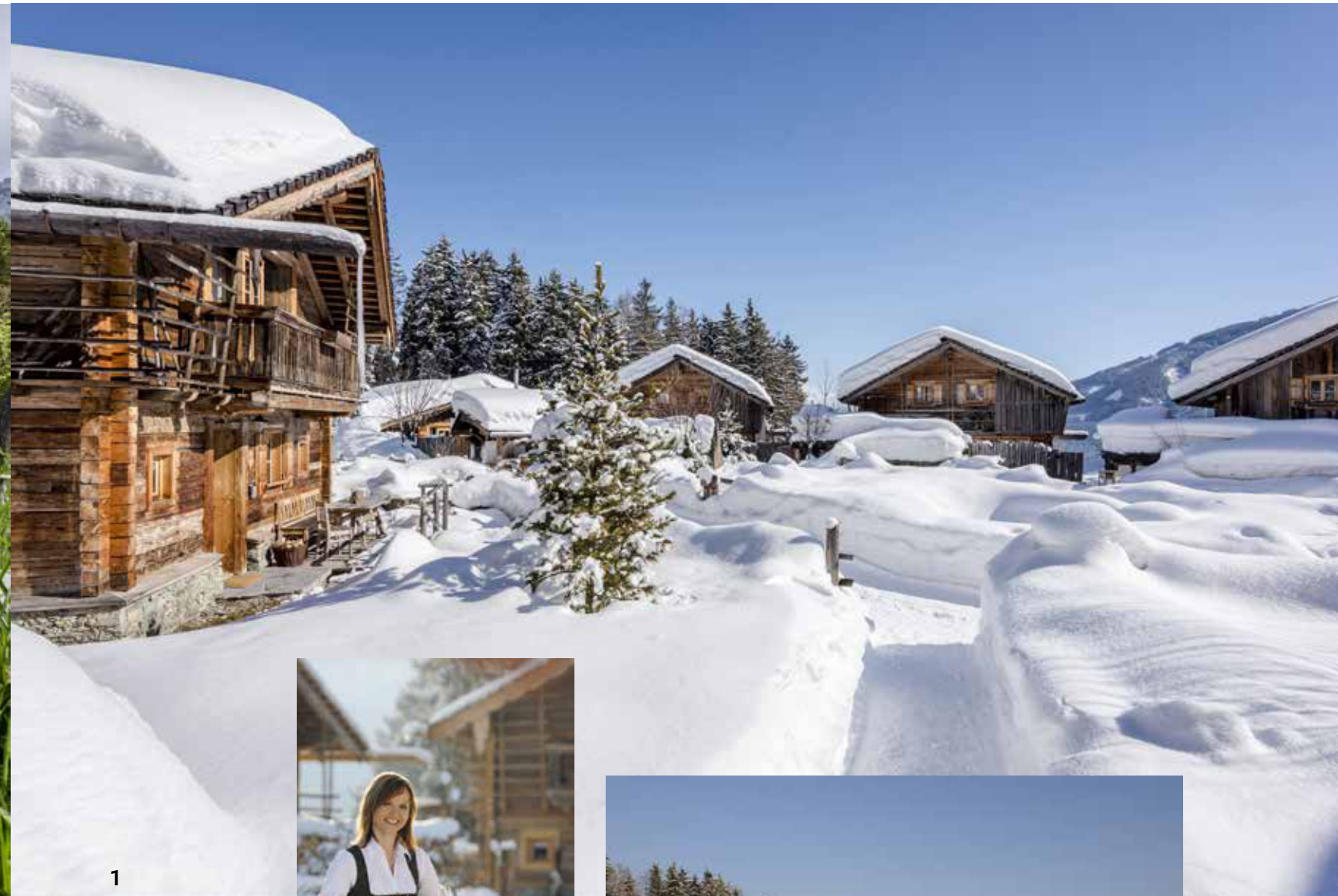
Brillen mit klarer Linie

STARKER AUFTRITT

Fashion und Fassungen

KOBERG

www.koberg-brillen.de



Hüttenzauber

Priesteregg: Bergidylle vom Feinsten

EIN ORT DER SEHNSUCHT. URSPRÜNGLICH, INDIVIDUELL, BEHAGLICH. FÜR DEN URLAUB ZU ZWEIT, MIT DER FAMILIE, MIT GUTEN FREUNDEN. ZUM BEISPIEL EIN CHALET IN DEN BERGEN, EINFACH UND ERLESEN ZUGLEICH. BEGLEITEN SIE UNS ZUNÄCHST ZUM PRIESTEREGG... UND DANN ZU WEITEREN GANZ INDIVIDUELLEN PLÄTZEN MIT EXKLUSIVEM HÜTTEN-FEELING

1



2

Durch das Fenster der Schlafkammer drängelt sich das Morgenlicht, auch die Vögel jubeln schon den Tag. Nochmals umdrehen und weiterschlafen? Könnte es sein, dass es nach Kaffee duftet? Leise Geräusche aus der Küche verraten: Frühstück ist fertig! Die guten Geister vom Priesteregg haben aufgetischt. Leckeres aus der Region, mit viel Liebe auf dem alten Holztisch in der guten Stube serviert. Und sind schon wieder verschwunden. Ein Schritt vor die Tür und der Blick über saftige Bergwiesen bis hin zu den Bergen bestätigt: Das wird ein schöner Tag!

Wir sind auf 1100 Meter Höhe über Leogang im Salzburger Land, die mächtigen Steinberge scheinbar zum Greifen nahe. Zum Priesteregg gehören 16 Chalets, authentisch ausgestattet mit altem Holz, Naturstein und handgewebtem Bauernleinen. Die traditionelle Almküche mit ihrem alten Holzherd, der Küchentisch mit Eckbank, und der offene Kamin vor der gemütlichen Kuschelecke machen die gute Stube zum Mittelpunkt des Geschehens. Fernseher und Internetanbindung sind vorhanden, aber bestens versteckt, auch die kleine Küche ist perfekt ausgestattet und wird von den „guten Geistern“ des Priesteregg „verwaltet“.



3

Das Duschen und Baden bereitet in den Hütten besonderes Vergnügen: die freistehende Wellness-Wanne mit Blick auf den lodernen Kamin, die Dusche mit Glaswand nach draußen (natürlich uneinsehbar), nicht zu vergessen die blickgeschützte persönliche Terrasse mit Hot Tub, eigener Sauna und Sonnenliegen. Sommer wie Winter ein entspannendes Erlebnis. Die Schlafkammern mit duftendem Zirbelholz sorgen für erholsamen Schlaf, hochwertige Matratzen und Kissen lassen den Körper schwerelos schweben.

Man könnte noch lange von den vielen liebevoll inszenierten Details erzählen, die das Hüttendorf zu einem magischen Ort machen. Doch auch die aktuellen News müssen berichtet werden: Denn Renate und Hubert Oberlader, Inhaber und Seele des Priesteregg, feiern das 10-jährige Jubiläum 2019 mit der Eröffnung von zwei neuen Villen und dem

1 AUF 1100 METERN: DAS CHALETDORF PRIESTEREGG, SOMMER WIE WINTER EIN ERLEBNIS
2 KÖSTLICHKEITEN GANZ PRIVAT GENIEßEN. MANCHMAL SERVIERT SOGAR DIE CHEFIN RENATE OBERLADER PERSÖNLICH!
3 LUXUS MIT WEITBLICK: HOT TUBE VOR DER HÜTTE

REISE

1 BLICK AUF DIE 16 CHALETS UND, WEITER UNTEN, HUWI'S ALM **2** WELLNESS MIT WANNE: AUF WUNSCH WIRD DAS CHALET ZUM SPA **3** YOGA IM WALD: EIN BESONDERES ERLEBNIS **4** WIRD ZUM WUNSCHTERMIN SERVIERT: LECKER FRÜHSTÜCK VOR (ODER IN) DER HÜTTE **5** HUWI OBERLADER MIT BROT AUS DEM EIGENEN BACKHÄUSL



Priesteregg Bad. Dieses bietet ab Dezember mit seinen Saunen, Ruheinseln, Massageräumen und einem ganzjährig beheizten Infinity-Außenpool mit atemberaubendem Berg- und Talblick ein Wellnesserlebnis vom Feinsten. Mit seiner Lage am Hang unterhalb der Chalets fügt sich das neue Bad mit begrüntem Dach harmonisch in die Natur ein. Die angrenzende luxuriöse „Etaner“ Premium Eco Villa bildet eine Symbiose aus Nachhaltigkeit, Komfort, Großzügigkeit und Modernität. Zudem erwartet die Gäste oberhalb des Bades auf dem Weg zum Dorf ein Wellnessparcours mit Naturpool. Ebenso steht die Eröffnung der Wilderer Villa im angrenzenden Wald an, die sich auf drei Ebenen in das Geäst der Bäume integriert und durch eine verglaste Front den Blick auf Wald, Tal und Berge frei gibt.

Alles begann mit dem urigen Restaurant „Huwi's hier auf dem Priesteregg, dem malerischen Hochplateau, dessen Name an die einstigen Herren vom Erzbisum Salzburg erinnert. Hubert Oberlader eröffnete seine Gastronomie 1990, ein kleiner gemütlicher Almgasthof, der wuchs und wuchs, bis Renate und Huwi hier eine Idee von den Malediven verwirklichten: Ein eigenes Zuhause für jeden Gast mit Full Service durch den Gastgeber. In Zusammenarbeit mit einem Baumeister

entstand das Hüttendorf mit seinen 16 Villen, das schnell zum Geheimtipp für Individualisten wurde. Das üppige Frühstück wird täglich im eigenen Chalet serviert, meist bleibt noch was für die Jause am Mittag übrig. Auch abends kann man sich „zu Hause“ versorgen lassen oder geht ein paar Schritte bis zum gemütlichen Restaurant „Huwi's Alm“ mit seinen köstlichen traditionellen Gerichten und feinen Weinen.

Wer im Sommer kommt, kann Bergwandern, Klettern, Radfahren und vieles andere mehr. Unser Tipp: Auf keinen Fall Renates Yogastunde versäumen – auf Holzplattformen mitten im Wald ein ganz besonders Erlebnis. Im Winter bringt der Shuttlebus die Gäste in ein paar Minuten zur Bergbahn und zum Einstieg in den Skizirkus Saalbach Hinterglemm Leogang Fieberbrunn. Tipp: Ein Besuch der Mountain Club Hendl Fischerei der Oberladers an der Bergstation der Asitzbahn. Zum Relaxen nach dem Sport stehen Massagen und Anwendungen im eignen Chalet zur Auswahl, ganz privat und gerne auch zu zweit zu buchen.

Die Preise pro Person und Nacht bei Zweierbelegung im Chalet inklusive eines üppigen Bergfrühstücks: ab 276 Euro, zu jeder Saison. Mehr Infos unter www.priesteregg.at