

# HOMES & GARDENS

DEUTSCHE  
AUSGABE

DAS MAGAZIN FÜR MONDÄNES WOHNEN

**JETZT  
NEU  
MIT  
KUNST-  
RUBRIK**

## FLOWER CAKES

Raffinierte  
Backideen  
mit Blüten

## CÔTE D'AZUR

Leben wie an Frankreichs schönster Küste mit mediterranen  
Fliesen und luftig-leichten Sommerstoffen





## Genussvoll und aktiv abschalten

Idyllisch zwischen Vilsalpsee und Haldensee gelegen, ist das **Hotel Sonnenhof** das Ziel, um sich das Naturparadies des Tannheimer Tals zu erwandern und sich genussvoll verwöhnen zu lassen.

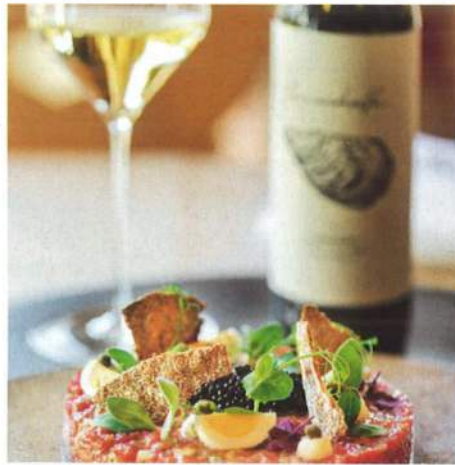
Rund um das Hotel lockt eine Vielzahl an Wandertouren verschiedenster Schwierigkeitsstufen im schönsten Wandergebiet Tirols. Ein Highlight ist die Drei-Seen-Tour mit Rundumblick zu den Allgäuer Alpen, ins Flachland und in Richtung Zugspitze.

Das Beste: In der Sommersaison nutzen Gäste im Sonnenhof die Bergbahnen der Region kostenlos.

Kulinarisch locken fünf Gault&Millau-Hauben unter einem Dach: Beim 8-Gänge-Menü im mit drei Hauben prämierten Gourmetrestaurant „Alps&Ocean“ nimmt das Küchenchef-Duo Patrick Müller und Daniel Walch Gäste mit auf eine Reise durch die Tiroler Küche gepaart mit maritimen Nuancen. Wer es traditioneller mag, kehrt im Zwei-Hauben-Genießerwirthaus „Das Müllers“ ein. Jedes Menü wird mit erlesenen Weinen von Gault&Millaus „Beste Weinkarte Österreichs 2022“ begleitet, die beeindruckende 1.150 Weinpositionen und mehr als 70 Champagner enthält.

Das Sky Spa, eine Wellness-Oase mit Bergpanorama und alpin, aber modern gestaltete Zimmer tun ihr Übriges, damit der Alltagsstress wie weggeblasen scheint. Fazit: Schönstes Wandergebiet trifft auf „beste Weinkarte“.

[www.sonnenhof-tirol.com](http://www.sonnenhof-tirol.com)



## Wohlfühlort mit bester Aussicht

Es ist der Kontrast, der fasziniert. Markant ragen die Leoganger Steinberge mit ihren schroffen Felsformationen in die Höhe, ihnen gegenüber befinden sich die sanften Grasberge. Harmonisch fügen sich dazwischen die Chalets und drei Villen des **PRIESTEREGG Premium ECO Resort** in die Landschaft ein. Naturmaterialien wie Stein und Altholz prägen das Design, sodass exklusiver Wohnkomfort auf das Gefühl von Ursprünglichkeit trifft. Mit zwei Schlafzimmern, einer Küche sowie einem Wohnzimmer inklusive freistehender Badewanne und offenem Kamin bieten die Chalets viel Platz und Privatsphäre für Paare, Freundesgruppen und Familien. Schon jeder Morgen beginnt mit einer Extraportion Gastfreundschaft. Wie gute Geister deckt das Team den Frühstückstisch in allen Domizilen. Ruhesuchende schätzen die sichtiggeschützten Terrassen, die eigene finnische Sauna sowie den Hot Tub – stets mit Ausblick auf die Gipfelwelt versteht sich. Eine ebenso schöne Aussicht genießen Erholungssuchende vom Garten in Huwi's Alm - traditionelles Hutessen inklusive.

Übrigens: Besonders das Panorama in den Premium Chalets begeistert Urlaubende, denn dieses reicht weit über das Leoganger Tal bis zum Steinernen Meer. [www.priesteregg.at](http://www.priesteregg.at)