

FOOD

November/Dezember 2010

and

D 5,90 €, A 6,60 €, CH 11,50 sfr

TRAVELLER

Die besten
KREUZFAHRTEN
2011

Magisches
SRI LANKA

Gourmet Traveller
PALERMO

48 Stunden in ...
BERLIN
WIEN
PARIS



Die Küche
MAROKKOS

SCHOKOLADE
Süße Glücksmacher - von Soufflé bis Brownie



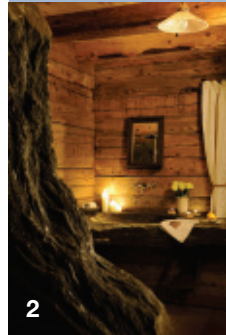
B/L 6,80 €, I 8,30 €

SAFARI-NEWS - PASSEND ZUM NEUEN KINOFILM „SERENGETI“

Schöner schlummern

WOCHENEND FLUCHTEN

Lust auf ein paar gemütliche Tage im Schnee? In diesen schicken Chalets können Sie herrlich winterurlauben



BERGDORF PRIESTEREGG SALZBURGER LAND

Kleiner Wintertraum gefällig? Sie kommen an einen von üppigen Wäldern umgebenen Platz, an dem nichts, aber auch gar nichts als das Plätschern des Quellwassers zu hören ist. Wo Latschenkiefern wachsen, die Rodel- und Skipisten direkt vor der Haustür beginnen und die Leute sich am Teich mit Holzsteg zum Plaudern treffen. Dieser seelenstreichende Ort existiert wirklich, liegt im Salzburger Land und trägt den Namen Bergdorf Priesteregg. Auf einem alpinen Hochplateau in 1100 Metern Höhe gruppieren sich 16 noble Chalets zu einem Ensemble aus traditionellen Elementen und modernem Design. Gäste haben die Wahl zwischen drei verschiedenen Haustypen. Im Berg-Chalet kann man durch das Sternschnuppendach den Nachthimmel über den Leoganger Steinbergen beobachten. Zur Premium-Ausstattung gehören unter anderem erlesene Weine. Luxus in potenziert Form bietet das rund 100 m² große Luis-Trenker-Chalet mit Designer-Möbeln und Traumaussicht auf Tal und Berge. Alle sind ausgestattet mit traditionell eingerichteter Almküche und Kamin im Wohnbereich (seeehr gemütlich). Das Beste: Wer nicht mag, muss nicht mal zum Essen aus dem Haus gehen, denn das gibt's auf Wunsch im Chalet (ebenso wie kosmetische Anwendungen). Tipp: Wer gern außerhalb speist, stapft wenige Schritte durch den Schnee zu „Huwi's Alm“, einem urigen Gasthaus mit leckeren Spezialitäten. **Kontakt & Preise:** Bergdorf Priesteregg, Sonnberg 22, 5771 Leogang, Tel. +43-6583-825520; www.priesteregg.at. Übernachtung (mindestens drei Nächte) ab ca. 155 € pro Person und Nacht für die ersten beiden Gäste, jeder weitere ab ca. 75 €.

LE TI CHALET WALLIS

Natürliche Materialien, warme Farben, altes Holz, gepaart mit neuester Technik: Das frei stehende Chalet ist mit seiner rustikal-schicken Einrichtung, der offenen Küche, dem Afternoon-Tea-Service und der Unterhaltungssuite inklusive DVD-Anlage so heimelig, dass man es gar nicht verlassen mag. Sollte man aber, denn drumherum liegt das Zentrum des Schweizer Winter-Hotspots Verbier – bekannt für abwechslungsreiche Abfahrten, Après-Ski und für sein legendäres Nachtleben. Tipp: ein Besuch der Cocktail Lounge im Hotel „Farinet“! **Kontakt & Preise:** Le Ti Chalet, 33b Chemin des Clambin, 1936 Verbier, Tel. +41-794-280172; www.ckverbier.com. Chalet für 9 Personen ab ca. 12.000 € pro Woche.

FRANK'S FERIENCHALET OBERALLGÄU

Ideal für Familien oder Freunde, die eine zentrale, aber ruhige Lage mitten im quirligen Oberstdorf schätzen: Das Chalet liegt in unmittelbarer Nähe zur Fußgängerzone, Nebelhornbahn und zum Eisstadion. Es hat 200 m² Wohnfläche, fünf Schlafzimmer, eine Sonnenterrasse und einen 50 m² großen Wellnessbereich. Während sich also die einen im Pool vergnügen, entspannen andere am Kachelofen im Esszimmer. Toll: Wer mag, lässt sich vom dazugehörigen „Parkhotel Frank“ Frühstück ins Chalet liefern. **Kontakt & Preise:** Frank's Ferienchalet, Gartenstraße 26, 87561 Oberstdorf, Tel. +49-8322-978-522; www.franks-ferienchalet.de. Basispreis bis 4 Personen ab ca. 220 €, jede weitere Person ab ca. 20 €.

CHESETTA GRAUBÜNDEN

Chesetta heißt – wie romantisch – Häuschen. Diese Verniedlichung ist allerdings Schweizer Understatement pur, denn hinter der alpinen Holzfassade des 2008 fertiggestellten Refugiums, das aus zwei miteinander verbundenen Häusern besteht, steckt Luxus von den Decken bis zu den Böden: Sieben Schlafzimmer bieten Platz für zwölf Personen. Die können sich erfreuen an De-luxe-Badezimmern mit Rainshower-Duschen, Sauna, Dampfbad, Fußbodenheizung, Heimkino inklusive großer DVD-Auswahl und Kinderzimmer mit Spielzeug von Bauklötzen bis zur Wii-Konsole. Um die Spezialitäten-Rundum-Versorgung der Gäste kümmert sich ein kleines Team von Spitzenköchen, das ein Mehrgänge-Menü auf chinesischem Porzellan genauso serviert wie Häppchen am Kamin. Atemberaubend ist der Blick auf die Bergkulisse vor St. Moritz. Vom Graubündner Nobelort sind das idyllische Dorf Silvaplana sowie das „Chesetta“ nur drei Kilometer entfernt. Wahrer Schneekönig-Komfort: Die Skipässe liegen bei Ihrer Ankunft bereit und Kühlschränke sowie Weinregal werden nach individuellen Präferenzen gefüllt. Auf Wunsch können Sie außerdem eine private Yogastunde, Massage oder romantische Schlittenfahrt buchen. Das „Häuschen“ mit Verwöhnprogramm ist der perfekte Ort für alle, die sich mal um gar nichts kümmern wollen, außer um ihr geneigtes Wohlbefinden. **Kontakt & Preise:** Chesetta, Via Prasüras 7, 7513 Silvaplana, Tel. +41-79-5387996; www.chesetta-stmoritz.com. Preise auf Anfrage.

Fotos: PR

ALMDORF SEINERZEIT KÄRNTEN

Wenn der verführerische Duft von Teig und Marmelade durchs „First Class Chalet Resort“ wabert, zieht es die Gäste wie magisch zum „Palatschinkenexpress“. Denn bis zu zweimal wöchentlich wird hier die österreichische Mehlspeisen-Spezialität am offenen Feuer zubereitet. Das Resort mit Hotelservice liegt in 1400 Metern Höhe, besteht aus behaglichen Alm- und Jagdhütten (toll für Familien) und First-Class-Chalets. Im Haus der Sinne können Sie sich mit einem Heubad verwöhnen lassen. Romantisch: die Hochzeiterhütte für Stunden zu zweit. **Kontakt & Preise:** Almdorf Seinerzeit, Fellacheralm, 9564 Patergassen, Tel. +43-4275-7201; www.almdorf.com. Chalet ab ca. 290 € für 2 Personen inklusive Frühstück.

MOUNTAIN LODGE OSTALLGÄU

Kein Auto, kein Lärm, keine Hektik. Wer abgeschiedene Natur sucht, findet sie in diesem einzigartigen Resort auf einem Plateau in 1500 Metern. Schon allein die geschmackvolle Einrichtung der vier Lodges aus Zirbenholz und Naturstein sorgt für Wohlfühl-atmo. Die kleine Bibliothek auch. Nach einem Tag auf den Brettern können sich die Gäste mit Wasser aus dem eigenen Quellbrunnen und einer deftigen Brotzeit stärken. Als Betthupferl gibt's in der Panoramastube einen Schlummertrunk – Kaminfeuer und Sternenhimmel inklusive. **Kontakt & Preise:** Sportheim Böck Mountain Lodge, Alpspitzweg 50, 87484 Nesselwang, Tel. +49-8361-3111; www.sportheimboeck.de. Lodge Alpspitze ab ca. 175 € pro Person inklusive Frühstück.